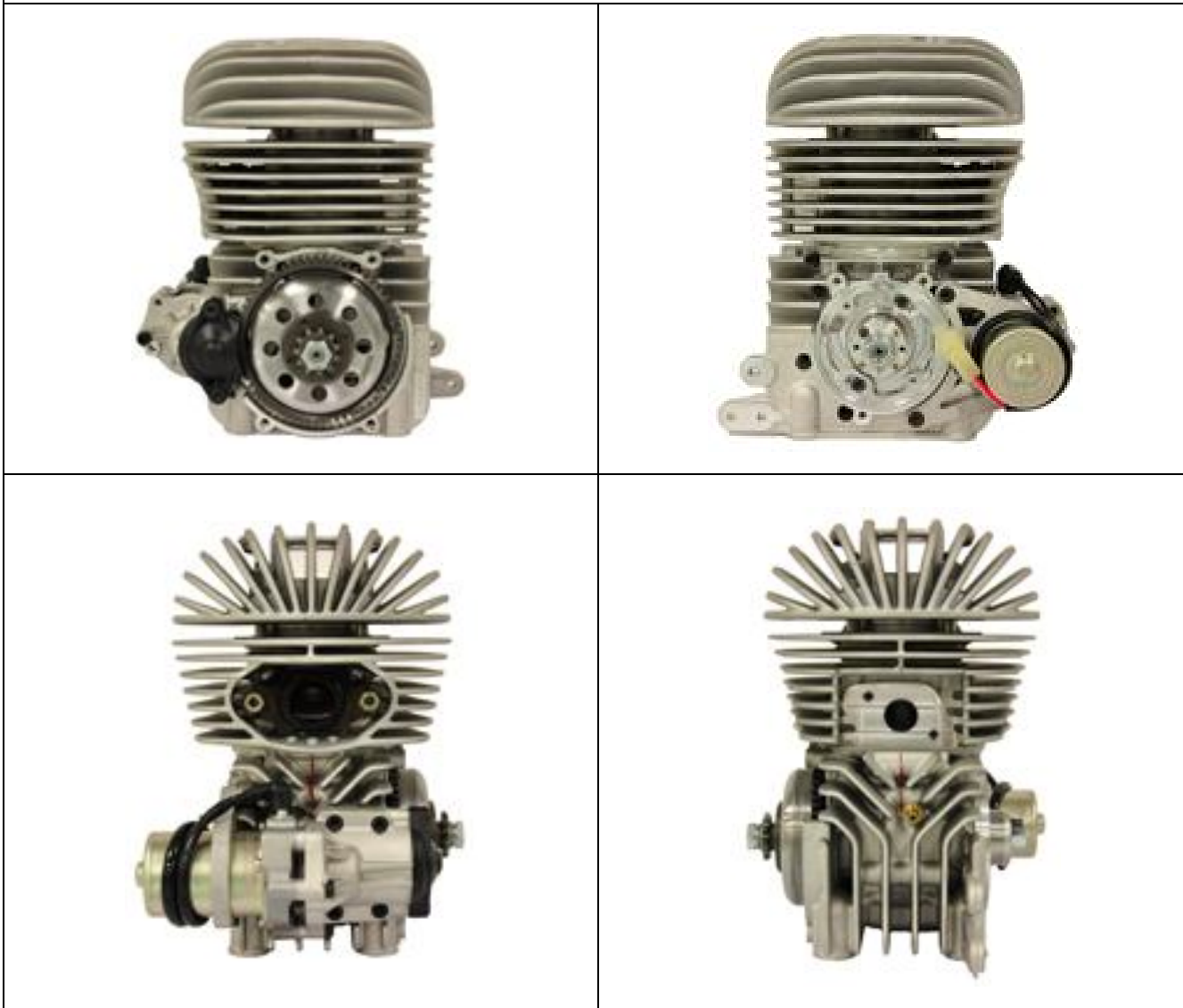


**SCHEDA D'IDENTIFICAZIONE**






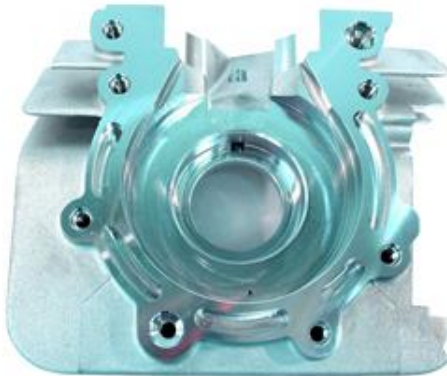
**KARTA TECHNICZNA**

**IDENTIFICATION SHEET**

La presente scheda di identificazione riproduce descrizioni, illustrazioni e dimensioni del motore BABY ROK per l'utilizzo nel PROGETTO BABY ROK CUP POLAND riconosciuto dall' PZM – GKSK .  
 This Identification Sheet reproduces descriptions, illustrations and dimensions of the BABY ROK engine to be used in the BABY ROK CUP POLAND PROJECT recognised by the PZM – GKSK .  
**Ta kopia Karty Technicznej, opisy , ilustracje i wymiary silnika BABY ROK mają mieć zastosowanie w zawodach BABY ROK CUP POLAND PROJEKT zatwierdzonych przez PZM – GKSK .**



**Attenzione : TUTTI LE PARTI DEL MOTORE DEVONO ESSERE ORIGINALI VORTEX.**  
 Né il motore né gli accessori possono essere in alcun modo modificati. Per modifica si intende qualsiasi cambiamento di forma, di contenuto o funzione che rappresenta una condizione di differenza da quanto originariamente costruito. Questo comprende l'aggiunta e/o la sottrazione di materiale e/o parti dal pacchetto di assemblaggio del motore a meno che non sia consentito da questo regolamento  
**Attention : ALL THE ENGINE PARTS MUST BE ORIGINAL BY VORTEX.**  
 Neither engines nor accessories can be modified. By this we mean any shape, content or function changes which may differ from what previously conceived. Furthermore this includes any addition and /or removal of material and /or parts from the engine set-up package unless provided by this regulation.  
**Uwaga : WSZYSTKIE CZĘŚCI SILNIKA MUSZĄ BYĆ ORYGINALNE POCHODZENIA VORTEX.**  
 Ani silnik ani jego akcesoria nie mogą być modyfikowane. Mamy na myśli wszelkie zmiany kształtów, zawartości czy funkcjonalności, które mogą się różnić od tego co zostało wcześniej ustalone. Co więcej, dotyczy to również jakiegokolwiek dodania i/lub usunięcia materiału i/lub części z zestawów silnika, chyba, że jest to zgodne z regulaminem.

<p>FOTO DEL MOTORE LATO SUPERIORE ZDJĘCIE SILNIKA Z GÓRY</p>	<p>FOTO DEL MOTORE LATO INFERIORE ZDJĘCIE SILNIKA Z DOŁU</p>
	
<p>BASE CILINDRO PODSTAWA CYLINDRA</p>	<p>TESTA E CAMERA DI COMBUSTIONE GŁOWICA – KOMORA SPALANIA</p>
	
<p>FOTO DEI CARTER ZDJĘCIE - SKRZYŃNIA KORBOWA - KARTER</p>	<p>FOTO INTERNA DEL CARTER ZDJĘCIE – CZĘŚĆ WEWNĘTRZNA - KARTER</p>
	

**Attenzione : TUTTI LE PARTI DEL MOTORE DEVONO ESSERE ORIGINALI VORTEX.**

Né il motore né gli accessori possono essere in alcun modo modificati. Per modifica si intende qualsiasi cambiamento di forma, di contenuto o funzione che rappresenta una condizione di differenza da quanto originariamente costruito. Questo comprende l'aggiunta e/o la sottrazione di materiale e/o parti dal pacchetto di assemblaggio del motore a meno che non sia consentito da questo regolamento

**Attention : ALL THE ENGINE PARTS MUST BE ORIGINAL BY VORTEX.**

Neither engines nor accessories can be modified. By this we mean any shape, content or function changes which may differ from what previously conceived. Furthermore this includes any addition and /or removal of material and /or parts from the engine set-up package unless provided by this regulation.

**Uwaga : WSZYSTKIE CZĘŚCI SILNIKA MUSZĄ BYĆ ORYGINALNE POCHODZENIA VORTEX.**

Ani silnik ani jego akcesoria nie mogą być modyfikowane. Mamy na myśli wszelkie zmiany kształtów, zawartości czy funkcjonalności, które mogą się różnić od tego co zostało wcześniej ustalone. Co więcej, dotyczy to również jakiegokolwiek dodania i/lub usunięcia materiału i/lub części z zestawów silnika, chyba, że jest to zgodne z regulaminem.

## INFORMAZIONI DI BASE E CARATTERISTICHE TECNICHE

### INFORMACJE TECHNICZNE - CHARAKTERYSTYKI

**OGNI AGGIUNTA O ASPORTAZIONE (raccordatura, lucidatura, ecc.) DI MATERIALE RISPETTO AI PEZZI ORIGINALI E' PROIBITA  
EVERY MATERIAL ADDING OR REMOVAL (mashing, burnishing, etc.) FROM ORIGINAL COMPONENTS IS FORBIDDEN  
JAKIEKOLWIEK DODAWANIE LUB ODEJMOWANIE MATERIAŁU (docieranie, polerowanie, szlifowanie, itp.) OD OTYGINALNYCH  
CZĘŚCI JEST ZABRONIONE**

Cilindrata massima <b>Max. Pojemność skokowa</b>	60 cc.	
Alesaggio massimo <b>Max. średnica cylindra</b>	42,10 mm	
Corsa <b>Skok</b>	43,00 mm.	+/- 0,10 mm.
Sistema di ammissione <b>System zasilania</b>	Piston Port- <b>typu tłokowego</b>	
Sistema di raffreddamento <b>System chłodzenia</b>	Ad aria libera <b>Wolnym powietrzem</b>	
Carburatore 60 cc. BABY ROK 2012 POLAND	Da 14,00 mm., a vaschetta, di tipo non elettronico, sistema del massimo con regolazione meccanica della miscela a mezzo di spillo conico, sistema del minimo con getto e vite di regolazione miscela o aria, con omologazione nazionale in corso di validità.	
Gaźnik 60 cc. BABY ROK 2012 POLAND	<b>Gaźnik 14,00 mm. z komorą pływakową , typ nie elektroniczny , system maksymalny z dyszą i mechaniczną regulacją mieszanki za pomocą stożkowej iglicy , system minimalny z dyszą i śrubą regulacji mieszanki lub powietrza , z homologacją krajową.</b>	
Numero dei canali di ammissione <b>Liczba kanałów zasilających</b>	2	
Forma della luce di scarico <b>Kształt kanału wydechowego</b>	A 4 angoli <b>A 4 kątny</b>	
Larghezza della luce di scarico <b>Szerokość kanału wydechowego</b>	28,00 mm.	+/- 0,10 mm.
Larghezza della luce di aspirazione <b>Szerokość kanału dolotowego</b>	26,00 mm.	+/- 0,10 mm.
Altezza totale del pistone <b>Wysokość całkowita tłoka</b>	49 mm.	+/- 0,8 mm.
Peso del pistone <b>Waga tłoka</b>	63 gr.	+/- 5 gr.
Peso albero motore con biella <b>Waga wału korbowego z korbowodem</b>	1313 g.	+/- 3% del peso totale , <b>całkowitej wagi</b>
Forma della camera di combustione <b>Kształt komory spalania</b>	Sferica,verificabile con dima fornita dal Costruttore <b>Sferyczna ,weryfikowana za pomocą wzornika dostarczonego przez producenta.</b>	

**Attenzione : TUTTI LE PARTI DEL MOTORE DEVONO ESSERE ORIGINALI VORTEX.**

Né il motore né gli accessori possono essere in alcun modo modificati. Per modifica si intende qualsiasi cambiamento di forma, di contenuto o funzione che rappresenta una condizione di differenza da quanto originariamente costruito. Questo comprende l'aggiunta e/o la sottrazione di materiale e/o parti dal pacchetto di assemblaggio del motore a meno che non sia consentito da questo regolamento

**Attention : ALL THE ENGINE PARTS MUST BE ORIGINAL BY VORTEX.**

Neither engines nor accessories can be modified. By this we mean any shape, content or function changes which may differ from what previously conceived. Furthermore this includes any addition and /or removal of material and /or parts from the engine set-up package unless provided by this regulation.

**Uwaga : WSZYSTKIE CZĘŚCI SILNIKA MUSZĄ BYĆ ORYGINALNE POCHODZENIA VORTEX.**

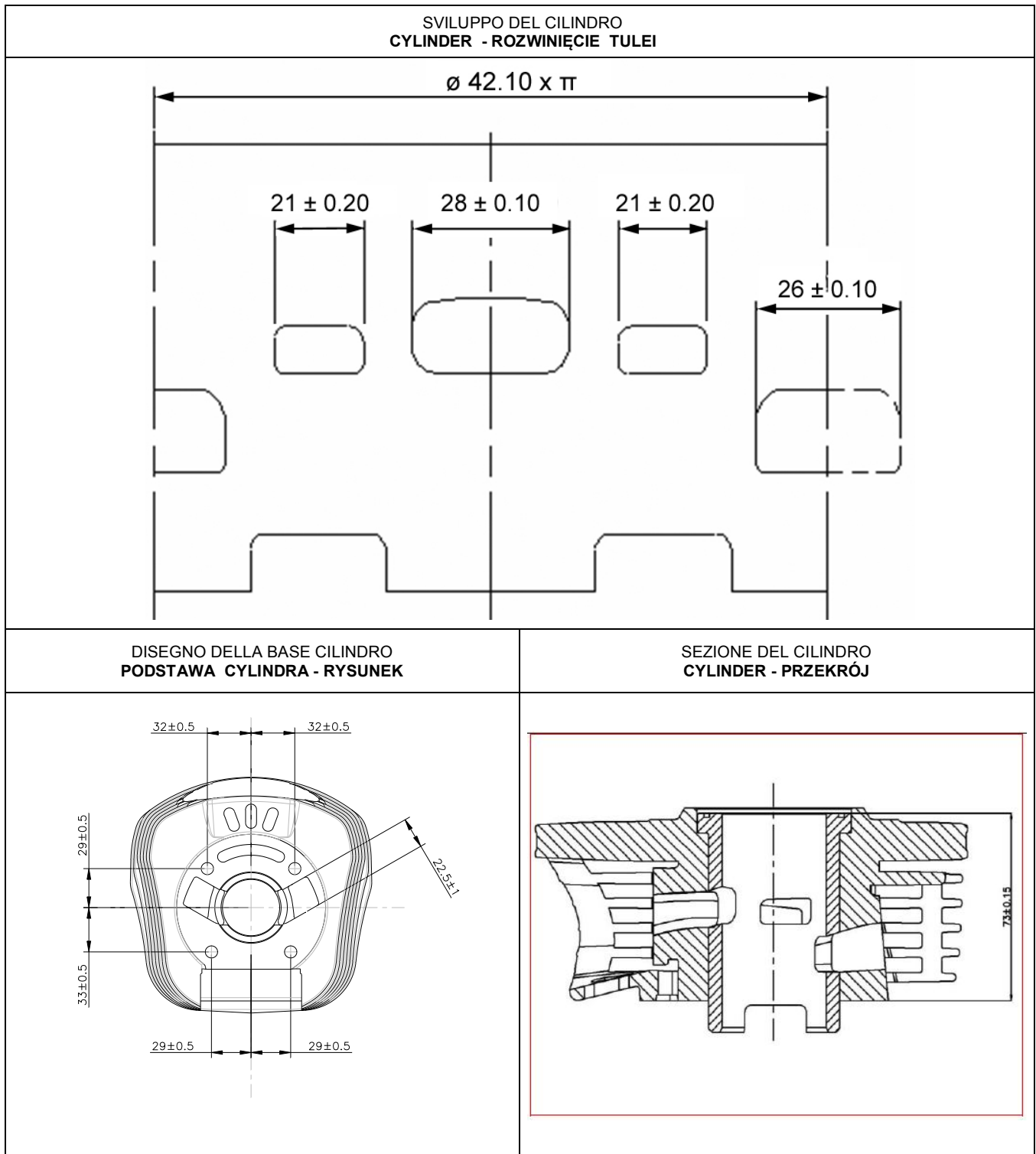
Ani silnik ani jego akcesoria nie mogą być modyfikowane. Mamy na myśli wszelkie zmiany kształtów, zawartości czy funkcjonalności, które mogą się różnić od tego co zostało wcześniej ustalone. Co więcej, dotyczy to również jakiegokolwiek dodania i/lub usunięcia materiału i/lub części z zestawów silnika, chyba, że jest to zgodne z regulaminem.

Pignone <b>Zębatka ( sprzętowa )</b>	Z11	
Cuscinetti Albero Motore <b>Łożyska wału korbowego</b>	20/14/47	
Volume della camera di combustione <b>Pojemność komory spalania</b>	6,80 cc. Min, sopra filetto candela con inserto <b>6,80 cc. Min. Mierzone tulejką kontrolną</b>	
Frizione (Centrifuga, a secco, senza alcuna possibilità di registrazione esterna).  <b>Sprzęgło ( odśrodkowe ,suche , bez jakiegokolwiek możliwości regulacji zewnętrznej ).</b>	Peso : 815 +/- 15 g <b>Waga: 815 +/- 15 g</b>  Diametro interno della campana:84.5 +/-0.1 mm. <b>Średnica wewnętrzna obudowy-kosza sprzęgła : 84,5 +/- 0,1 mm</b>	

<b>B</b>	ANGOLI D'APERTURA misurati con spessimetro da mm. 0.20 avente larghezza mm10 e disco graduato con diametro 200mm. <b>KĄTY OTWARCIA KANAŁÓW</b> pomiar szczelinomierzem grubości 0,20 mm i szerokości 10 mm , przy pomocy kątomierza o średnicy 200 mm .	
		<b>Tolleranze - Tolerancje</b>
	Travasi <b>Transfers - Przelotowe</b>	116°,5' +/- 1°
	Ammissione <b>Admission - Ssania</b>	142° +/- 2°
	Scarico <b>Exhaust - Wydechu</b>	154° +/- 2°

<b>C</b>	<b>MATERIALI - MATERIAŁY</b>
Le parti del motore in lega d'alluminio devono essere realizzate esclusivamente per fusione o pressofusione. E' vietato realizzare le parti del motore dal pieno. <b>Części silnika ze stopu aluminium muszą być wykonane wyłącznie w formie odlewu grawitacyjnego lub odlewu ciśnieniowego . Zabronione jest wykonywanie części silnika z pełnego kawałka metalu.</b>	
Cilindro <b>Cylinder</b>	In lega d'alluminio, canna in ghisa con esclusione di cromature e nikasil <b>Ze stopów aluminium , tuleją żeliwną z wyłączeniem chromu i nikasilu.</b>

**Attenzione : TUTTI LE PARTI DEL MOTORE DEVONO ESSERE ORIGINALI VORTEX.**  
Né il motore né gli accessori possono essere in alcun modo modificati. Per modifica si intende qualsiasi cambiamento di forma, di contenuto o funzione che rappresenta una condizione di differenza da quanto originariamente costruito. Questo comprende l'aggiunta e/o la sottrazione di materiale e/o parti dal pacchetto di assemblaggio del motore a meno che non sia consentito da questo regolamento  
**Attention : ALL THE ENGINE PARTS MUST BE ORIGINAL BY VORTEX.**  
Neither engines nor accessories can be modified. By this we mean any shape, content or function changes which may differ from what previously conceived. Furthermore this includes any addition and /or removal of material and /or parts from the engine set-up package unless provided by this regulation.  
**Uwaga : WSZYSTKIE CZĘŚCI SILNIKA MUSZĄ BYĆ ORYGINALNE POCODZENIA VORTEX.**  
Ani silnik ani jego akcesoria nie mogą być modyfikowane .Mamy na myśli wszelkie zmiany kształtów , zawartości czy funkcjonalności , które mogą się różnić od tego co zostało wcześniej ustalone. Co więcej , dotyczy to również jakiegokolwiek dodania i/lub usunięcia materiału i/lub części z zestawów silnika , chyba , że jest to zgodne z regulaminem.



**Attenzione : TUTTI LE PARTI DEL MOTORE DEVONO ESSERE ORIGINALI VORTEX.**

Né il motore né gli accessori possono essere in alcun modo modificati. Per modifica si intende qualsiasi cambiamento di forma, di contenuto o funzione che rappresenta una condizione di differenza da quanto originariamente costruito. Questo comprende l'aggiunta e/o la sottrazione di materiale e/o parti dal pacchetto di assemblaggio del motore a meno che non sia consentito da questo regolamento

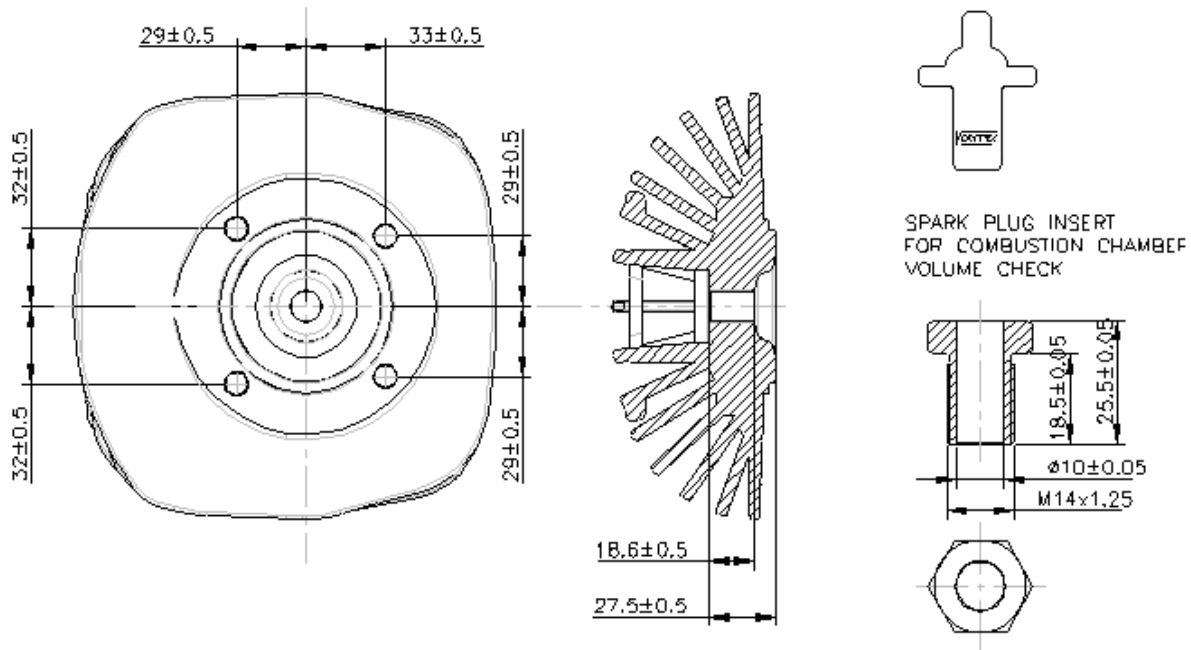
**Attention : ALL THE ENGINE PARTS MUST BE ORIGINAL BY VORTEX.**

Neither engines nor accessories can be modified. By this we mean any shape, content or function changes which may differ from what previously conceived. Furthermore this includes any addition and /or removal of material and /or parts from the engine set-up package unless provided by this regulation.

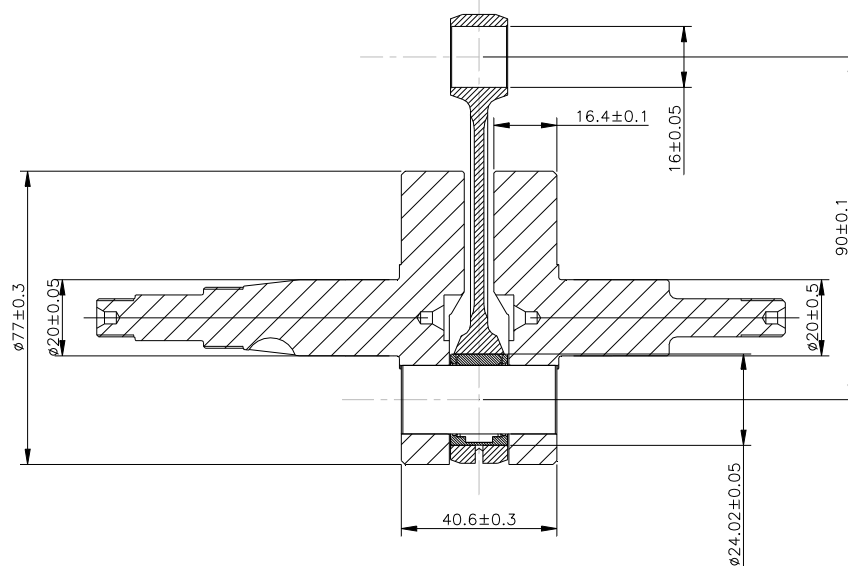
**Uwaga : WSZYSTKIE CZĘŚCI SILNIKA MUSZĄ BYĆ ORYGINALNE POCHODZENIA VORTEX.**

Ani silnik ani jego akcesoria nie mogą być modyfikowane. Mamy na myśli wszelkie zmiany kształtów, zawartości czy funkcjonalności, które mogą się różnić od tego co zostało wcześniej ustalone. Co więcej, dotyczy to również jakiegokolwiek dodania i/lub usunięcia materiału i/lub części z zestawów silnika, chyba, że jest to zgodne z regulaminem.

DISEGNO DELLA TESTA E CAMERA DI COMBUSTIONE  
GŁOWICA – RYSUNEK – PRZEKRÓJ PRZEZ KOMORĘ SPALANIA



ALBERO MOTORE  
WAŁ KORBOWY



**Attenzione : TUTTI LE PARTI DEL MOTORE DEVONO ESSERE ORIGINALI VORTEX.**

Né il motore né gli accessori possono essere in alcun modo modificati. Per modifica si intende qualsiasi cambiamento di forma, di contenuto o funzione che rappresenta una condizione di differenza da quanto originariamente costruito. Questo comprende l'aggiunta e/o la sottrazione di materiale e/o parti dal pacchetto di assemblaggio del motore a meno che non sia consentito da questo regolamento.

**Attention : ALL THE ENGINE PARTS MUST BE ORIGINAL BY VORTEX.**

Neither engines nor accessories can be modified. By this we mean any shape, content or function changes which may differ from what previously conceived. Furthermore this includes any addition and /or removal of material and /or parts from the engine set-up package unless provided by this regulation.

**Uwaga : WSZYSTKIE CZĘŚCI SILNIKA MUSZĄ BYĆ ORYGINALNE POCHODZENIA VORTEX.**

Ani silnik ani jego akcesoria nie mogą być modyfikowane. Mamy na myśli wszelkie zmiany kształtów, zawartości czy funkcjonalności, które mogą się różnić od tego co zostało wcześniej ustalone. Co więcej, dotyczy to również jakiegokolwiek dodania i/lub usunięcia materiału i/lub części z zestawów silnika, chyba, że jest to zgodne z regulaminem.

## PROCEDURA PER LA VERIFICA DELLA CUBATURA

- Far smontare il motore dal telaio
- Attendere che sia a temperatura ambiente
- Fare smontare la testata per verificare la sporgenza della candela all'interno della cupola della camera di combustione
- Fare smontare la candela ( verificare la quota del 18,5mm)
- Avvitare "L'INSERTO" al posto della candela ( L'inserto stretto sulla testata, non dovrà oltrepassare la parte superiore della camera di combustione. Esso dovrà essere fissato sulla testata nello stesso ed identico modo come era fissata la candela di 18,5mm)
- Rendere stagno con l'aiuto di grasso la parte superiore del pistone e la periferica del cilindro
- Mettere il pistone a punto morto superiore e bloccare l'albero motore
- Asciugare accuratamente l'eccedenza di grasso
- Assicurarsi che il motore sia in piano
- Fare rimontare la testata e stringerla alla coppia di serraggio definita dal Costruttore
- Con una buretta di laboratorio graduata ( meccanica o elettronica) riempire la camera di combustione ( con una miscela del 50% di olio utilizzato per fare la miscela e il 50% di carburante) fino a quando il liquido rasenta il bordo superiore dell'inserto
- Il volume allora misurato sarà quello stabilito nella fiches di omologazione della categoria interessata.

## PROCEDURA WERYFIKACJI POJEMNOŚCI KOMORY SPALANIA

- Wymontować silnik z podwozia .
- Poczekać do wyrównania temperatury z temperaturą otoczenia.
- Zdemontować głowicę w celu(określenia penetracji ) weryfikacji pozycji świecy zapłonowej w komorze spalania.
- Wykręcić świecę zapłonową ( weryfikacja wysokości –długości trzonu 18,5mm).
- Wkręcić tulejkę CIK/FIA w miejsce świecy zapłonowej.  
( Tulejka kontrolna nie może wystawać z czaszy komory spalania i musi być zamocowana w głowicę w taki sam sposób jak świeca zapłonowa wysokości-długości trzonu 18,5mm ).
- Uszczelnić przy użyciu smaru stałego górna część tłoka i obwód cylindra.
- Umieścić tłok w górnym położeniu (zwrocie zewnętrznym) i unieruchomić wał korbowy.
- Usunąć delikatnie nadmiar smaru.
- Upewnić się , że silnik stoi na równej , płaskiej powierzchni.
- Zamontować głowicę i dokręcić ją momentem określonym przez producenta silnika.
- Za pomocą wyskalowanej biurety laboratoryjnej (mechanicznej lub elektronicznej ) napęłnić komorę spalania ( mieszaniną 50% paliwa i 50% oleju ) aż do górnej krawędzi tulejki redukcyjnej .
- W ten sposób zmierzona pojemność będzie taka jak wskazana w kartach technicznych poszczególnych kategorii.

### **Attenzione : TUTTI LE PARTI DEL MOTORE DEVONO ESSERE ORIGINALI VORTEX.**

Né il motore né gli accessori possono essere in alcun modo modificati. Per modifica si intende qualsiasi cambiamento di forma, di contenuto o funzione che rappresenta una condizione di differenza da quanto originariamente costruito. Questo comprende l'aggiunta e/o la sottrazione di materiale e/o parti dal pacchetto di assemblaggio del motore a meno che non sia consentito da questo regolamento

### **Attention : ALL THE ENGINE PARTS MUST BE ORIGINAL BY VORTEX.**

Neither engines nor accessories can be modified. By this we mean any shape, content or function changes which may differ from what previously conceived. Furthermore this includes any addition and /or removal of material and /or parts from the engine set-up package unless provided by this regulation.

### **Uwaga : WSZYSTKIE CZĘŚCI SILNIKA MUSZĄ BYĆ ORYGINALNE POCZODZENIA VORTEX.**

Ani silnik ani jego akcesoria nie mogą być modyfikowane .Mamy na myśli wszelkie zmiany kształtów , zawartości czy funkcjonalności , które mogą się różnić od tego co zostało wcześniej ustalone. Co więcej , dotyczy to również jakiegokolwiek dodania i/lub usunięcia materiału i/lub części z zestawów silnika , chyba , że jest to zgodne z regulaminem.

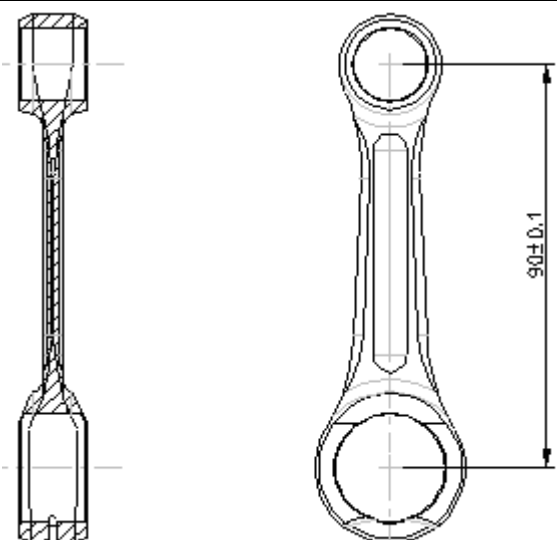
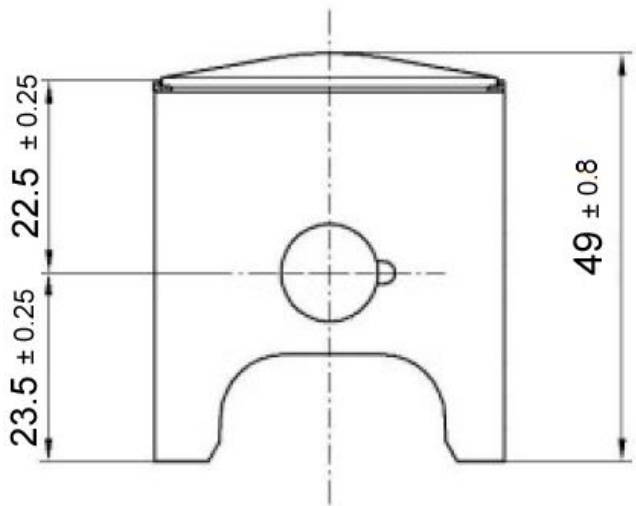

BIELLA KORBOWÓD		PISTONE TŁOK	
PESO DELLA BIELLA WAGA KORBOWODU:		PESO DEL PISTONE WAGA TŁOKA :	
94gr +/- 10 gr		63gr. +/- 5gr	
			

FOTO DELLA BIELLA Lato DX ZDJĘCIE KORBOWODU STRONA PRAWA	FOTO DELLA BIELLA Lato SX ZDJĘCIE KORBOWODU STRONA LEWA
	

**Attenzione : TUTTI LE PARTI DEL MOTORE DEVONO ESSERE ORIGINALI VORTEX.**

Né il motore né gli accessori possono essere in alcun modo modificati. Per modifica si intende qualsiasi cambiamento di forma, di contenuto o funzione che rappresenta una condizione di differenza da quanto originariamente costruito. Questo comprende l'aggiunta e/o la sottrazione di materiale e/o parti dal pacchetto di assemblaggio del motore a meno che non sia consentito da questo regolamento

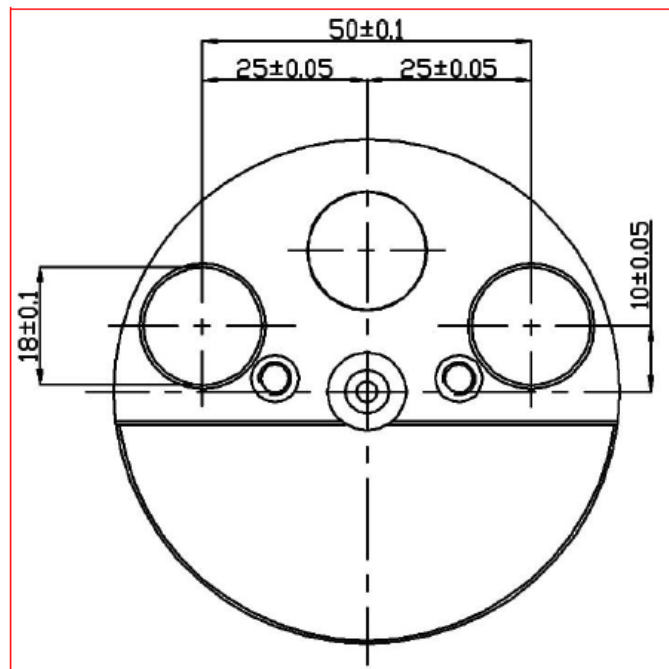
**Attention : ALL THE ENGINE PARTS MUST BE ORIGINAL BY VORTEX.**

Neither engines nor accessories can be modified. By this we mean any shape, content or function changes which may differ from what previously conceived. Furthermore this includes any addition and /or removal of material and /or parts from the engine set-up package unless provided by this regulation.

**Uwaga : WSZYSTKIE CZĘŚCI SILNIKA MUSZĄ BYĆ ORYGINALNE POCHODZENIA VORTEX.**

Ani silnik ani jego akcesoria nie mogą być modyfikowane. Mamy na myśli wszelkie zmiany kształtów, zawartości czy funkcjonalności, które mogą się różnić od tego co zostało wcześniej ustalone. Co więcej, dotyczy to również jakiegokolwiek dodania i/lub usunięcia materiału i/lub części z zestawów silnika, chyba, że jest to zgodne z regulaminem.

FOTO DELL'ALBERO MOTORE EVIDENZIANDO MASSE PER EQUILIBRATURA  
ZDJĘCIE WAŁU KORBOWEGO Z WYWAŻENIEM



**Attenzione : TUTTI LE PARTI DEL MOTORE DEVONO ESSERE ORIGINALI VORTEX.**

Né il motore né gli accessori possono essere in alcun modo modificati. Per modifica si intende qualsiasi cambiamento di forma, di contenuto o funzione che rappresenta una condizione di differenza da quanto originariamente costruito. Questo comprende l'aggiunta e/o la sottrazione di materiale e/o parti dal pacchetto di assemblaggio del motore a meno che non sia consentito da questo regolamento.

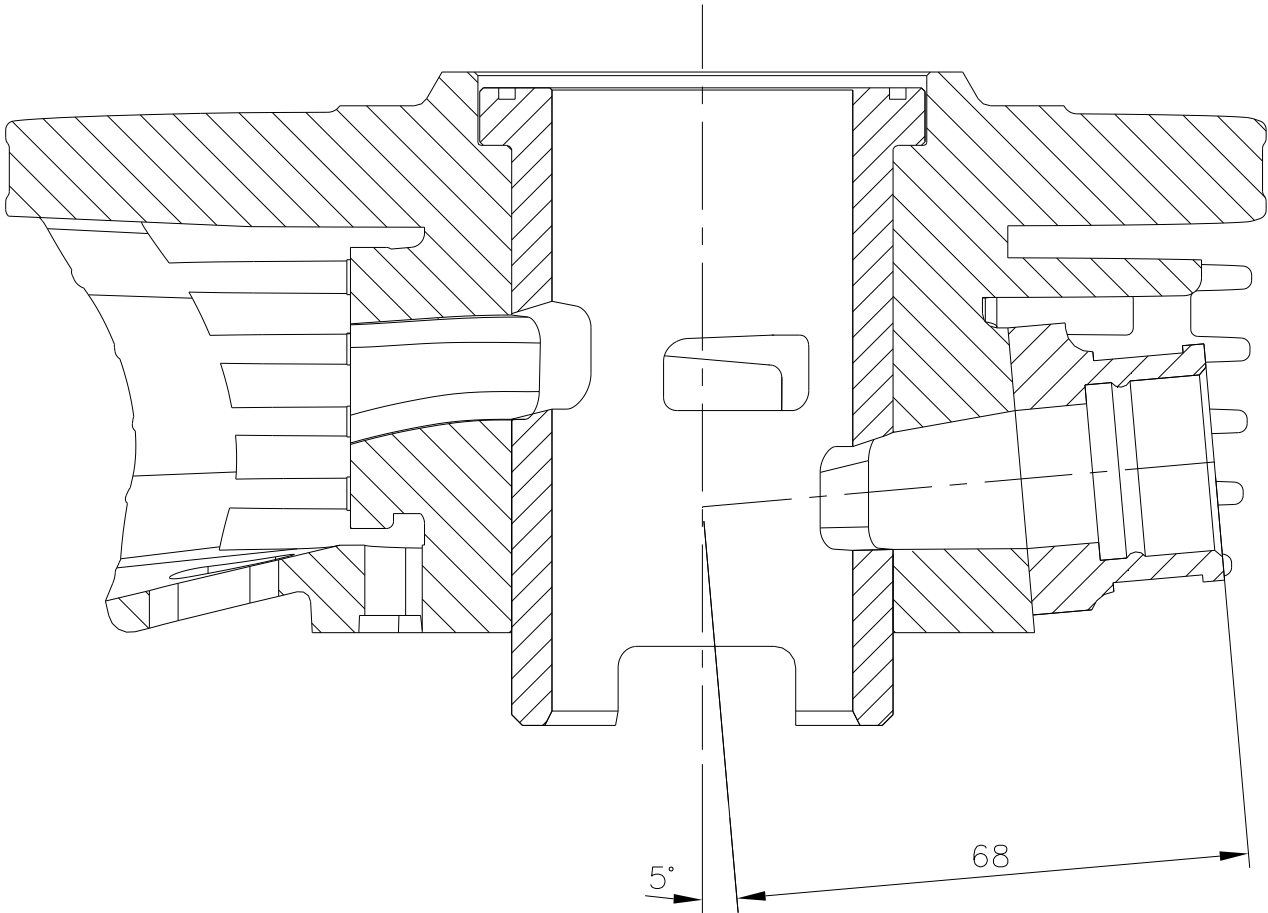
**Attention : ALL THE ENGINE PARTS MUST BE ORIGINAL BY VORTEX.**

Neither engines nor accessories can be modified. By this we mean any shape, content or function changes which may differ from what previously conceived. Furthermore this includes any addition and /or removal of material and /or parts from the engine set-up package unless provided by this regulation.

**Uwaga : WSZYSTKIE CZĘŚCI SILNIKA MUSZĄ BYĆ ORYGINALNE POCHODZENIA VORTEX.**

Ani silnik ani jego akcesoria nie mogą być modyfikowane. Mamy na myśli wszelkie zmiany kształtów, zawartości czy funkcjonalności, które mogą się różnić od tego co zostało wcześniej ustalone. Co więcej, dotyczy to również jakiegokolwiek dodania i/lub usunięcia materiału i/lub części z zestawów silnika, chyba, że jest to zgodne z regulaminem.

DISTANZA MINIMA DEL PIANO APPOGGIO CARBURATORE DALL' ASSE DEL CILINDRO  
MINIMALNA ODLEGŁOŚĆ PŁASZCZYZNY PRZYŁOŻENIA GAŹNIKA OD OSI CYLINDRA



**Attenzione : TUTTI LE PARTI DEL MOTORE DEVONO ESSERE ORIGINALI VORTEX.**

Né il motore né gli accessori possono essere in alcun modo modificati. Per modifica si intende qualsiasi cambiamento di forma, di contenuto o funzione che rappresenta una condizione di differenza da quanto originariamente costruito. Questo comprende l'aggiunta e/o la sottrazione di materiale e/o parti dal pacchetto di assemblaggio del motore a meno che non sia consentito da questo regolamento

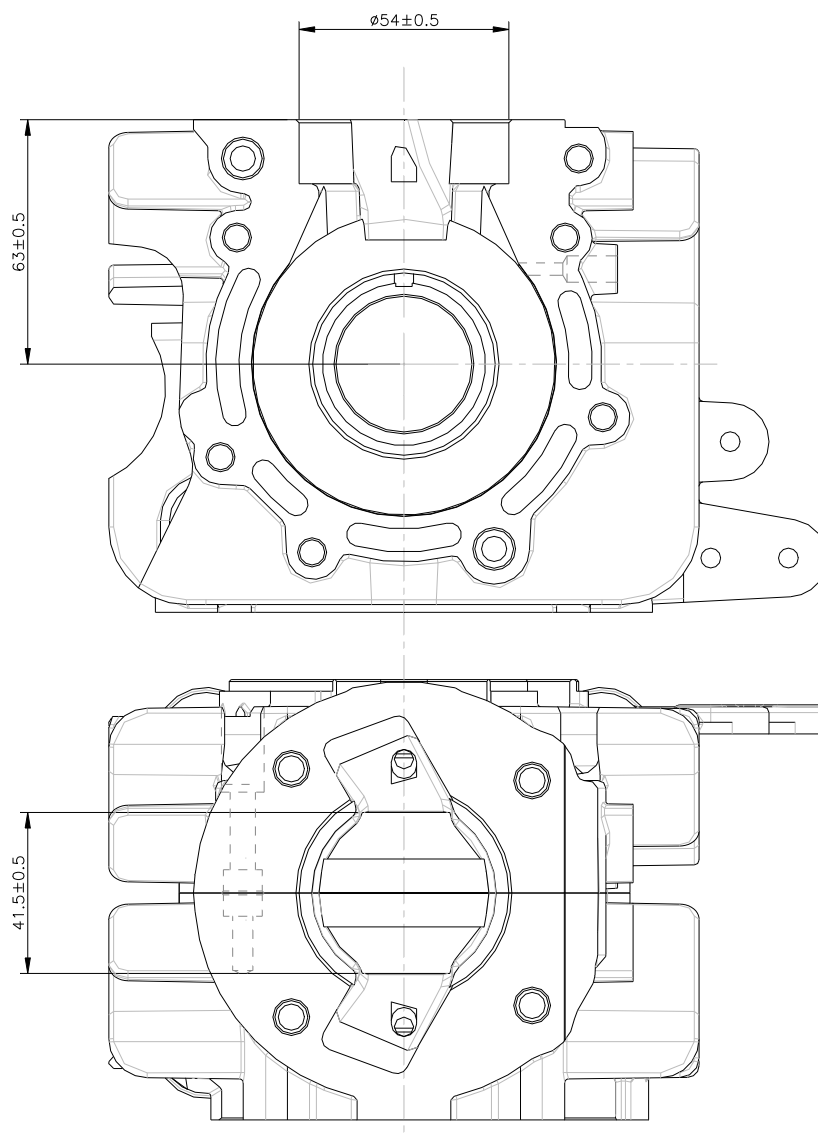
**Attention : ALL THE ENGINE PARTS MUST BE ORIGINAL BY VORTEX.**

Neither engines nor accessories can be modified. By this we mean any shape, content or function changes which may differ from what previously conceived. Furthermore this includes any addition and /or removal of material and /or parts from the engine set-up package unless provided by this regulation.

**Uwaga : WSZYSTKIE CZĘŚCI SILNIKA MUSZĄ BYĆ ORYGINALNE POCHODZENIA VORTEX.**

Ani silnik ani jego akcesoria nie mogą być modyfikowane. Mamy na myśli wszelkie zmiany kształtów, zawartości czy funkcjonalności, które mogą się różnić od tego co zostało wcześniej ustalone. Co więcej, dotyczy to również jakiegokolwiek dodania i/lub usunięcia materiału i/lub części z zestawów silnika, chyba, że jest to zgodne z regulaminem.

VISTA INTERNA DEL CARTER  
WYGLĄD WEWNĘTRZNY SKRZYNI KORBOWEJ - KARTERU



**Attenzione : TUTTI LE PARTI DEL MOTORE DEVONO ESSERE ORIGINALI VORTEX.**

Né il motore né gli accessori possono essere in alcun modo modificati. Per modifica si intende qualsiasi cambiamento di forma, di contenuto o funzione che rappresenta una condizione di differenza da quanto originariamente costruito. Questo comprende l'aggiunta e/o la sottrazione di materiale e/o parti dal pacchetto di assemblaggio del motore a meno che non sia consentito da questo regolamento

**Attention : ALL THE ENGINE PARTS MUST BE ORIGINAL BY VORTEX.**

Neither engines nor accessories can be modified. By this we mean any shape, content or function changes which may differ from what previously conceived. Furthermore this includes any addition and /or removal of material and /or parts from the engine set-up package unless provided by this regulation.

**Uwaga : WSZYSTKIE CZĘŚCI SILNIKA MUSZĄ BYĆ ORYGINALNE POCHODZENIA VORTEX.**

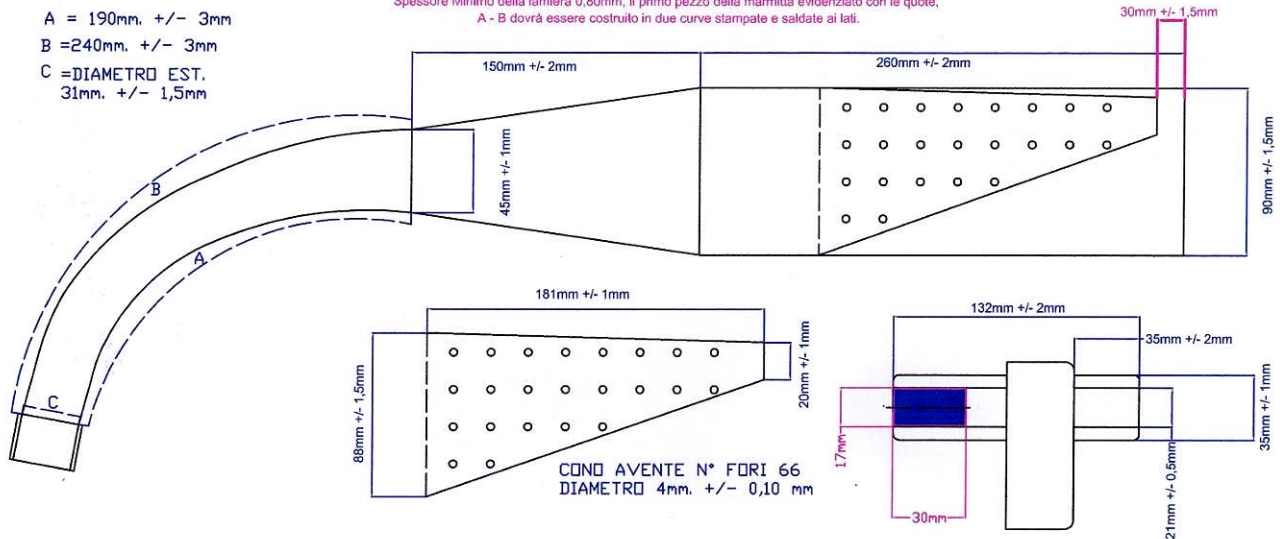
Ani silnik ani jego akcesoria nie mogą być modyfikowane. Mamy na myśli wszelkie zmiany kształtów, zawartości czy funkcjonalności, które mogą się różnić od tego co zostało wcześniej ustalone. Co więcej, dotyczy to również jakiegokolwiek dodania i/lub usunięcia materiału i/lub części z zestawów silnika, chyba, że jest to zgodne z regulaminem.

## MARMITTA TŁUMIK WYDECHOWY

Rysunek i elementy – minimalna grubość blachy **0,80mm** – element oznaczony przez **A i B** powinien być wykonany w postaci dwóch łuków tłoczonych i zespalanych na bokach.

A = 190mm. +/- 3mm  
B = 240mm. +/- 3mm  
C = DIAMETRO EST.  
31mm. +/- 1,5mm

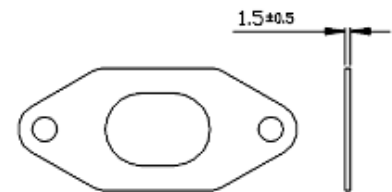
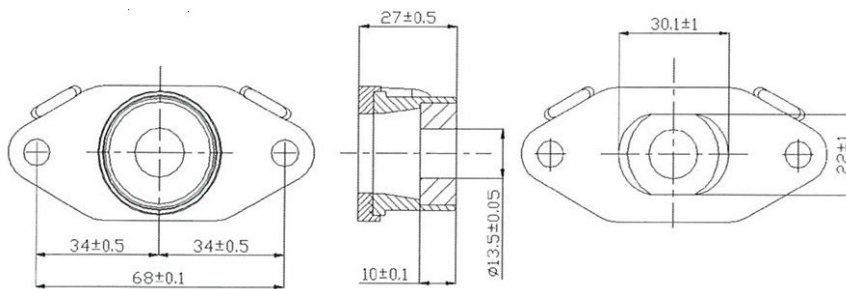
Disegno della Marmitta e dei suoi elementi - CI, 60cc Minikart  
Spessore Minimo della lamiera 0,80mm, il primo pezzo della marmitta evidenziato con le quote,  
A - B dovrà essere costruito in due curve stampate e saldate ai lati.



Peso Marmitta **1.372 g. +/- 5%**  
**Waga tłumika wydechowego**

## COLLETTORE DI SCARICO KOLEKTOR WYDECHU

## GUARNIZIONE SCARICO USZCZELKA WYDECHU



### Attenzione : TUTTI LE PARTI DEL MOTORE DEVONO ESSERE ORIGINALI VORTEX.

Né il motore né gli accessori possono essere in alcun modo modificati. Per modifica si intende qualsiasi cambiamento di forma, di contenuto o funzione che rappresenta una condizione di differenza da quanto originariamente costruito. Questo comprende l'aggiunta e/o la sottrazione di materiale e/o parti dal pacchetto di assemblaggio del motore a meno che non sia consentito da questo regolamento.

### Attention : ALL THE ENGINE PARTS MUST BE ORIGINAL BY VORTEX.

Neither engines nor accessories can be modified. By this we mean any shape, content or function changes which may differ from what previously conceived. Furthermore this includes any addition and /or removal of material and /or parts from the engine set-up package unless provided by this regulation.

### Uwaga : WSZYSTKIE CZĘŚCI SILNIKA MUSZĄ BYĆ ORYGINALNE POCZODZENIA VORTEX.

Ani silnik ani jego akcesoria nie mogą być modyfikowane. Mamy na myśli wszelkie zmiany kształtów, zawartości czy funkcjonalności, które mogą się różnić od tego co zostało wcześniej ustalone. Co więcej, dotyczy to również jakiegokolwiek dodania i/lub usunięcia materiału i/lub części z zestawów silnika, chyba, że jest to zgodne z regulaminem.

**IMPORTANTE – IMPORTANT - WAŻNE**  
TUTTI LE PARTI DEL MOTORE DEVONO ESSERE ORIGINALI VORTEX.  
**WSZYSTKIE CZĘŚCI SILNIKA MUSZA BYĆ ORYGINALNE POCHODZENIA VORTEX.**

FOTO ACCENSIONE SELETTA  
 ZDJĘCIE UKŁADU ZAPŁONOWEGO - SELETTA



**IMPORTANTE – WAŻNE – IMPORTANT**  
LA BATTERIA UTILIZZATA PER L'AVVIAMENTO DEL MOTORE PUO' ESSERE FISSATA INDIFFERENTEMENTE SUL SEDILE  
OPPURE SUL TELAIO.  
THE BATTERY USED TO START THE ENGINE COULD BE FIXED ON THE SEAT OR ON THE CHASSIS TOO.  
**BATERIA SŁUŻĄCA DO URUCHAMIANIA SILNIKA MOŻE BYĆ MOCOWANA NA FOTELU LUB RAMIE KARTA.**

**Attenzione : TUTTI LE PARTI DEL MOTORE DEVONO ESSERE ORIGINALI VORTEX.**

Né il motore né gli accessori possono essere in alcun modo modificati. Per modifica si intende qualsiasi cambiamento di forma, di contenuto o funzione che rappresenta una condizione di differenza da quanto originariamente costruito. Questo comprende l'aggiunta e/o la sottrazione di materiale e/o parti dal pacchetto di assemblaggio del motore a meno che non sia consentito da questo regolamento

**Attention : ALL THE ENGINE PARTS MUST BE ORIGINAL BY VORTEX.**

Neither engines nor accessories can be modified. By this we mean any shape, content or function changes which may differ from what previously conceived. Furthermore this includes any addition and /or removal of material and /or parts from the engine set-up package unless provided by this regulation.

**Uwaga : WSZYSTKIE CZĘŚCI SILNIKA MUSZA BYĆ ORYGINALNE POCHODZENIA VORTEX.**

Ani silnik ani jego akcesoria nie mogą być modyfikowane. Mamy na myśli wszelkie zmiany kształtów, zawartości czy funkcjonalności, które mogą się różnić od tego co zostało wcześniej ustalone. Co więcej, dotyczy to również jakiegokolwiek dodania i/lub usunięcia materiału i/lub części z zestawów silnika, chyba, że jest to zgodne z regulaminem.

ROTORE FRIZIONE COMPLETO CON INGRANAGGIO AVVIAMENTO  
KOMPLETNE SPRZĘGŁO Z KOŁEM ROZRUCHOWYM

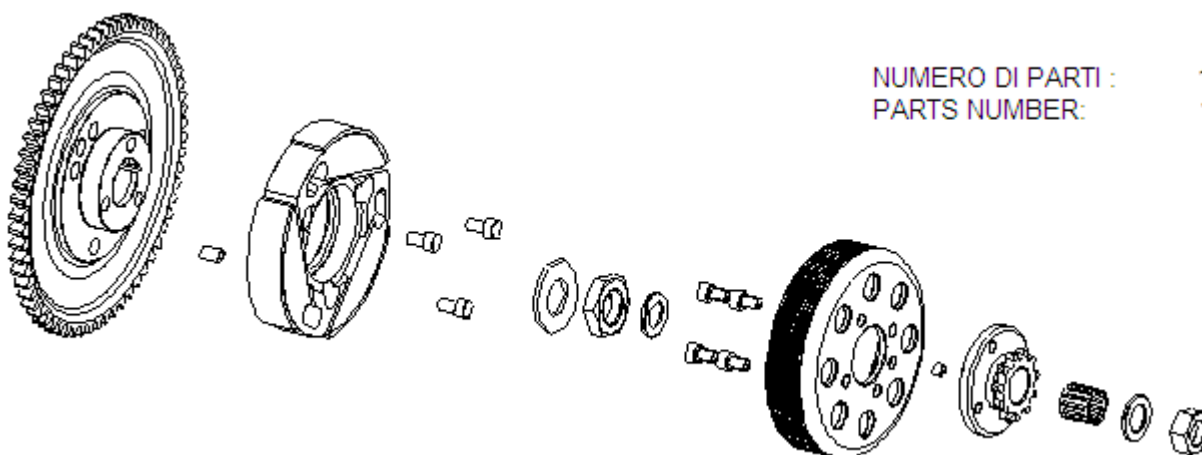
PESO DEL ROTORE FRIZIONE COMPLETO CON INGRANAGGIO AVVIAMENTO  
WAGA KOMPLETNEGO SPRZĘGŁA Z KOŁEM ROZRUCHOWYM :

815g +/- 15g

REGIME DI ATTACCO (MASSIMO) VERIFICABILE IN OGNI MOMENTO DELLA MANIFESTAZIONE  
ENGAGEMENT SPEED (MAXIMUM) CAN BE VERIFIED IN EVERY MOMENT OF THE EVENT

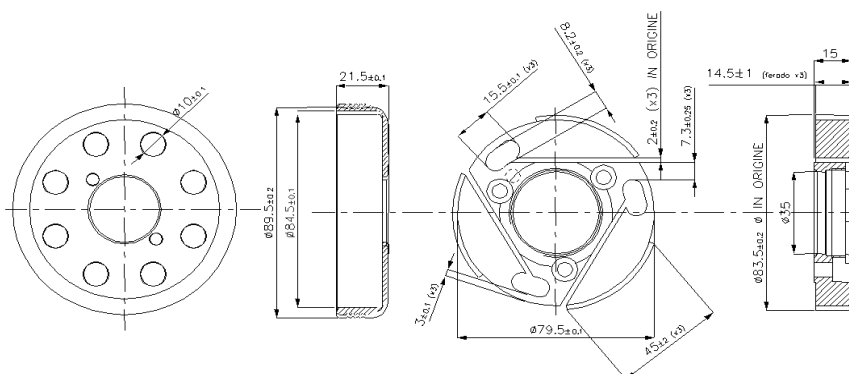
OBROT Y ZAŁĄCZANIA SPRZĘGŁA-MAXIMUM ,SPRAWDZANE W KAŻDEJ CHWILI TRWANIA ZAWODÓW :

4000 RPM



NUMERO DI PARTI : 19  
PARTS NUMBER: 19

CAMPANA E ROTORE  
OBUDOWA SPRZĘGŁA - SPRZĘGŁO



PESO DEL ROTORE FRIZIONE  
WEIGHT OF CLUTCH ROTOR

WAGA SPRZĘGŁA MONOLITYCZNEGO :

345 gr +/- 15gr

PESO DELLA CAMPANA

WEIGHT OF CLUTCH HOUSING

WAGA OBUDOWY SPRZĘGŁA :

168 gr

PESO TOTALE DEL GRUPPO ROTORE E CAMPANA FRIZIONE

TOTAL WEIGHT OF CLUTCH ROTOR AND HOUSING

WAGA CAŁKOWITA SPRZĘGŁA I OBUDOWY SPRZĘGŁA :

512 gr +/- 15gr

**Attenzione : TUTTI LE PARTI DEL MOTORE DEVONO ESSERE ORIGINALI VORTEX.**

Né il motore né gli accessori possono essere in alcun modo modificati. Per modifica si intende qualsiasi cambiamento di forma, di contenuto o funzione che rappresenta una condizione di differenza da quanto originariamente costruito. Questo comprende l'aggiunta e/o la sottrazione di materiale e/o parti dal pacchetto di assemblaggio del motore a meno che non sia consentito da questo regolamento

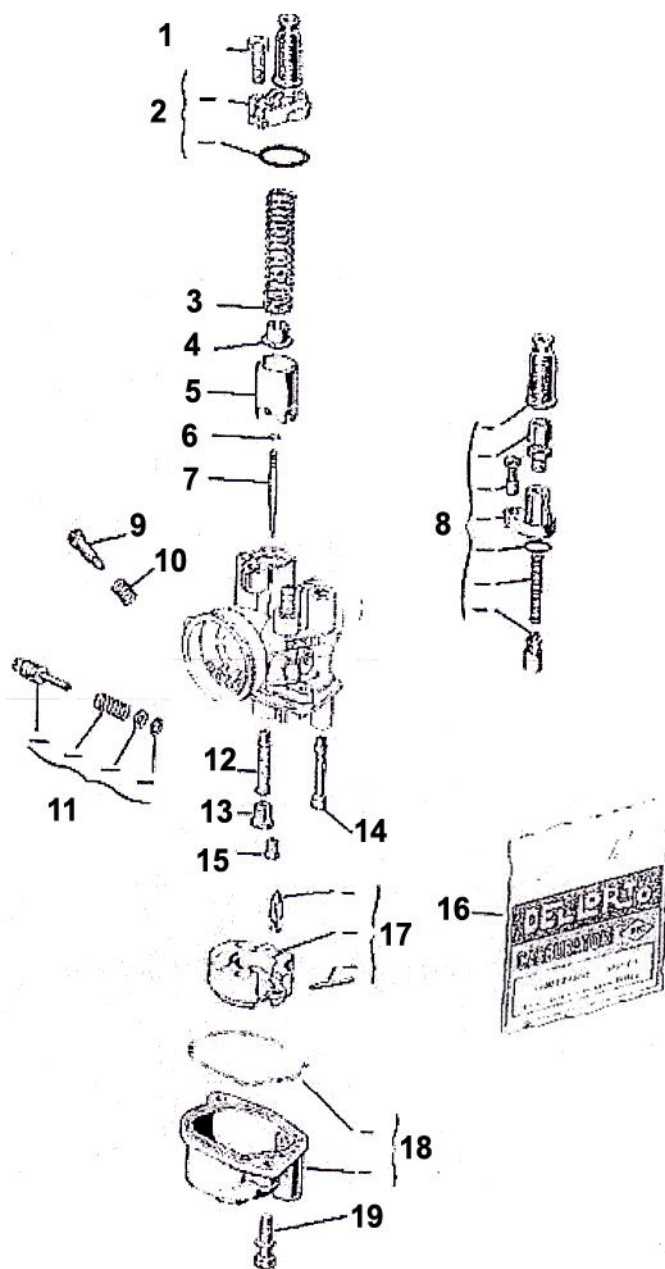
**Attention : ALL THE ENGINE PARTS MUST BE ORIGINAL BY VORTEX.**

Neither engines nor accessories can be modified. By this we mean any shape, content or function changes which may differ from what previously conceived. Furthermore this includes any addition and /or removal of material and /or parts from the engine set-up package unless provided by this regulation.

**Uwaga : WSZYSTKIE CZĘŚCI SILNIKA MUSZĄ BYĆ ORYGINALNE POCZODZENIA VORTEX.**

Ani silnik ani jego akcesoria nie mogą być modyfikowane. Mamy na myśli wszelkie zmiany kształtów, zawartości czy funkcjonalności, które mogą się różnić od tego co zostało wcześniej ustalone. Co więcej, dotyczy to również jakiegokolwiek dodania i/lub usunięcia materiału i/lub części z zestawów silnika, chyba, że jest to zgodne z regulaminem.

CARBURATORE DELL'ORTO PHBN 14 MS E COMPONENTI  
GAŹNIK DELL'ORTO PHBN 14 MS – CZĘŚCI SKŁADOWE



1. VITE FISSAGGIO COPERCHIO  
**ŚRUBKA**
2. COPERCHIO CAMERA MISCELA  
**DEKIEL**
3. MOLLA RICHIAMO VALVOLA GAS  
**SPRĘŻYNKA**
4. FERMO SPILLO CONICO  
**BLOKADA IGLICY**
5. VALVOLA GAS 40  
**PRZEPUSTNICA GAZU 40**
6. FERMO SPILLO CONICO  
**ZABEZPIECZENIE IGLICY**
7. SPILLO CONICO  
**IGLICA**
8. KIT STARTER A FILO  
**ZESTAW ROZRUCHOWY**
9. VITE REGOLAZIONE ARIA MINIMO  
**ŚRUBKA REGULACYJNA**
10. MOLLA VITE REGOLAZIONE ARIA MINIMO  
**SPRĘŻYNKA ŚRUBKI REG.POW.**
11. KIT VITE REGOLAZIONE VALVOLA GAS  
**ZESTAW REG.PRZEPUSTNICZY GAZU**
12. POLVERIZZATORE GA12  
**ROZPYLACZ GA 12**
13. GETTO MASSIMO 75  
**DYSZA MAX 75**
14. GETTO AVVIAMENTO 50  
**DYSZA ROZRUCHOWA 50**
15. GETTO MINIMO 38  
**DYSZA MIN 38**
16. BUSTA GUARNIZIONI  
**ZESTAW USZCZELEK**
17. KIT GALLEGGIANTE  
**PŁYWAK - KIT**
18. VASCHETTA  
**KOMORA PŁYWAKOWA**
19. VITE FISSAGGIO VASCHETTA  
**ŚRUBKA KOMORY PŁYWAKOWEJ**

**Attenzione : TUTTI LE PARTI DEL MOTORE DEVONO ESSERE ORIGINALI VORTEX.**

Né il motore né gli accessori possono essere in alcun modo modificati. Per modifica si intende qualsiasi cambiamento di forma, di contenuto o funzione che rappresenta una condizione di differenza da quanto originariamente costruito. Questo comprende l'aggiunta e/o la sottrazione di materiale e/o parti dal pacchetto di assemblaggio del motore a meno che non sia consentito da questo regolamento


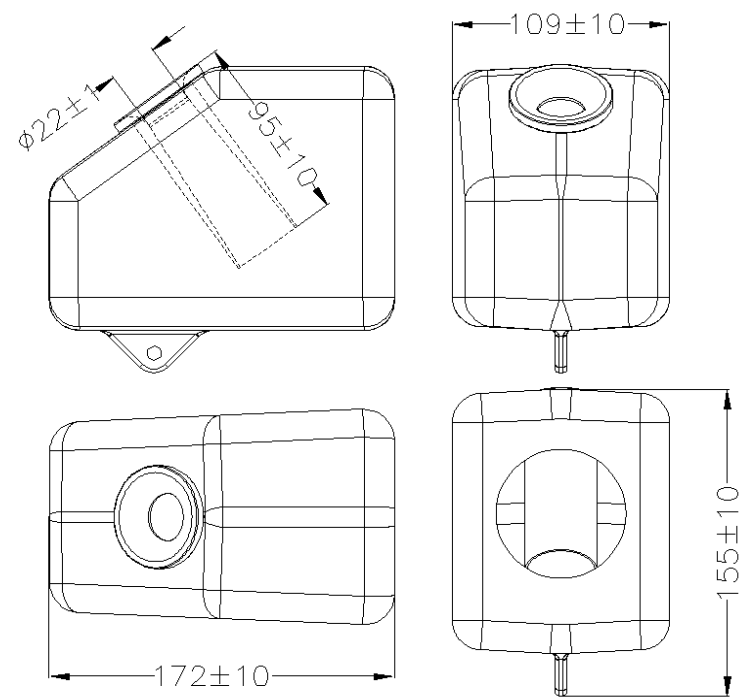
**Attention : ALL THE ENGINE PARTS MUST BE ORIGINAL BY VORTEX.**

Neither engines nor accessories can be modified. By this we mean any shape, content or function changes which may differ from what previously conceived. Furthermore this includes any addition and /or removal of material and /or parts from the engine set-up package unless provided by this regulation.

**Uwaga : WSZYSTKIE CZĘŚCI SILNIKA MUSZĄ BYĆ ORYGINALNE POCZODZENIA VORTEX.**

Ani silnik ani jego akcesoria nie mogą być modyfikowane. Mamy na myśli wszelkie zmiany kształtów, zawartości czy funkcjonalności, które mogą się różnić od tego co zostało wcześniej ustalone. Co więcej, dotyczy to również jakiegokolwiek dodania i/lub usunięcia materiału i/lub części z zestawów silnika, chyba, że jest to zgodne z regulaminem.

FILTRO D'ASPIRAZIONE  
FILTR POWIETRZA

MODELLO, TIPO, MODEL TYPE MODEL , TYP	MINI
	

**Attenzione : TUTTI LE PARTI DEL MOTORE DEVONO ESSERE ORIGINALI VORTEX.**

Né il motore né gli accessori possono essere in alcun modo modificati. Per modifica si intende qualsiasi cambiamento di forma, di contenuto o funzione che rappresenta una condizione di differenza da quanto originariamente costruito. Questo comprende l'aggiunta e/o la sottrazione di materiale e/o parti dal pacchetto di assemblaggio del motore a meno che non sia consentito da questo regolamento

**Attention : ALL THE ENGINE PARTS MUST BE ORIGINAL BY VORTEX.**

Neither engines nor accessories can be modified. By this we mean any shape, content or function changes which may differ from what previously conceived. Furthermore this includes any addition and /or removal of material and /or parts from the engine set-up package unless provided by this regulation.

**Uwaga : WSZYSTKIE CZĘŚCI SILNIKA MUSZĄ BYĆ ORYGINALNE POCHODZENIA VORTEX.**

Ani silnik ani jego akcesoria nie mogą być modyfikowane. Mamy na myśli wszelkie zmiany kształtów, zawartości czy funkcjonalności, które mogą się różnić od tego co zostało wcześniej ustalone. Co więcej, dotyczy to również jakiegokolwiek dodania i/lub usunięcia materiału i/lub części z zestawów silnika, chyba, że jest to zgodne z regulaminem.